

Spender: Privat

Inventarnummer: I2072

Standort: TR10.

Objekt: Olivetti Tetractys 24

Modell: Tetractys 24

Hersteller: Olivetti & C.SpA, Ivrea, Italien

Baujahr: 1958

Seriennummer: 2D094106

Maße: 433 x 250 x 245 (L/B/H)

Gewicht: 14200 g

Zusatzdoku:

Kommentar



Die Olivetti Tetractys ist eine elektromechanische, druckende Vierspezies-Addiersegmentmaschine mit Zehnertastatur und zwei Resultatwerken

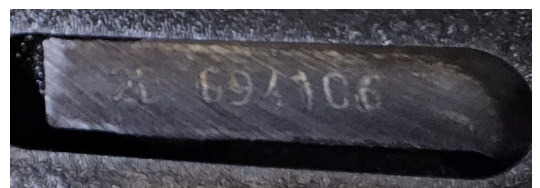
Sie arbeitet nach dem Zahnstangenprinzip.

Dieses Modell war das High-End der Olivetti Produktpalette und setzte für Jahre hin den Maßstab für elektromechanische druckende Rechenmaschinen.

Eine Besonderheit war das zweite Rechenwerk, das mit der extra eingebauten Zusatzastatur völlig unabhängig vom ersten Rechenwerk bedient werden konnte. Komplexe Algorithmen mit Speicherung von Zwischenergebnissen und deren späterer Verwendung konnten damit durchgeführt werden.

Weitere Besonderheiten : Rückstellspeicher, Rückübertragung aus dem Resultatwerk, automatische Rückübertragung bei Kettenmultiplikation, Voranzeige bei Negativ-Saldo.

Sie war auch als „CR“ mit Breitwagen für DIN A4 Druck erhältlich



Unter https://rechnerlexikon.de/artikel/Olivetti_Tetractys_24 sind ausführliche Beschreibungen abrufbar.

Gebaut wurde die Tetractys 24 von 1956 bis 1967.

Einstellzählwerk: 12-stellig

Rechenwerk: 13-stellig