

**Spender:** Privat

**Inventarnummer:** I2046

**Standort:** TR10.

**Objekt:** Mogler

**Modell:**

**Hersteller:** Mogler-Kassen GmbH, Bad Rappenau-Bonfeld

**Baujahr:** ca. 1960

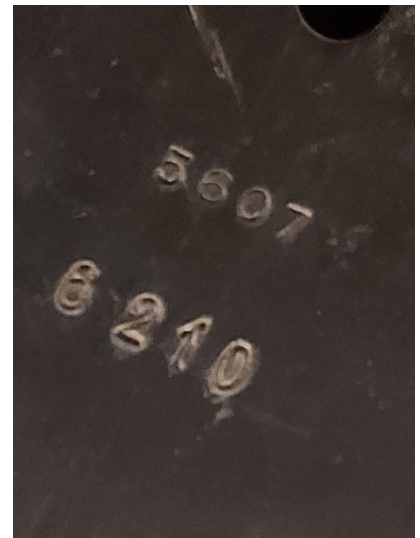
**Seriennummer:** 5607, 6210

**Maße:** 360 x 230 x 180 (L/B/H)

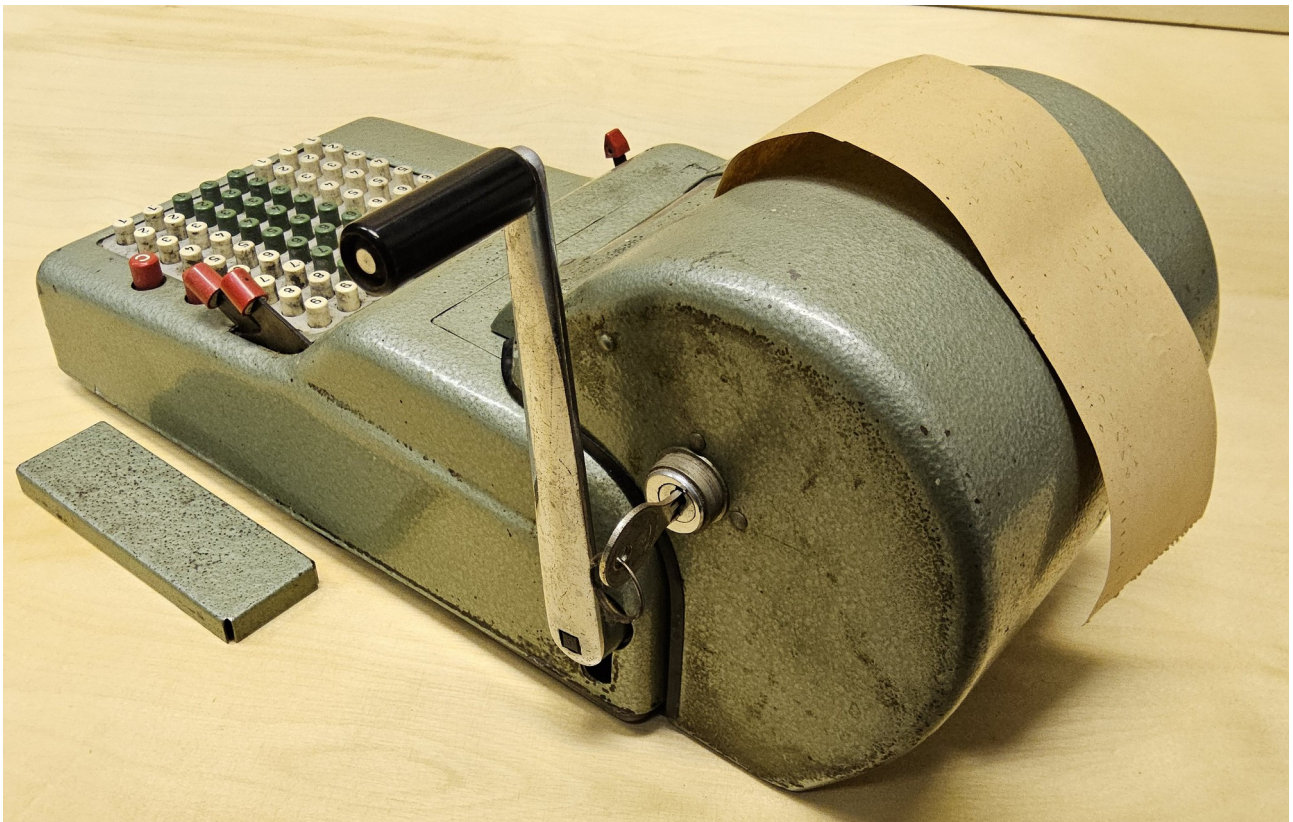
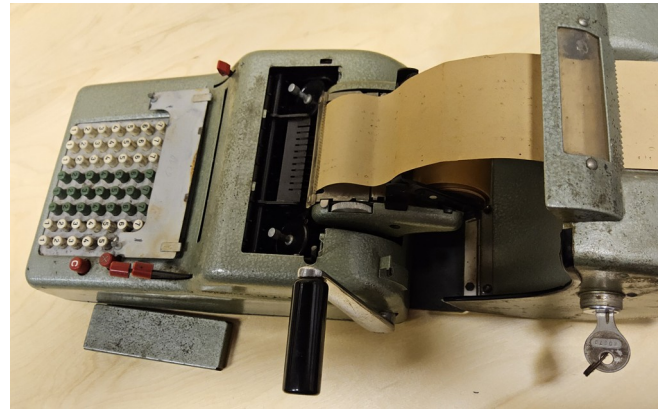
**Gewicht:** 6200 g

**Zusatzdoku:**

**Kommentar:**



Die Mogler Hebel-Addiermaschine besitzt eine 8-stellige Volltastatur mit 9-stelliger Resultatanzeige und Druckwerk.



Mit dem verschließbaren Papierrollenfach erinnert sie ein wenig an eine Registrierkasse. Tatsächlich findet sich unter der Firma Mogler eine 1921 gegründete und heute noch existierende Firma für Kassensysteme in Bad Rappenau.

Weitere Recherchen ergeben keine Hinweise auf diese Maschine.

Die beiden, im Boden gravierten Nummern konnten bisher auch keinem Typ oder einer Seriennummer zugeordnet werden.

Für weitere Hinweise zu Aufbau und Funktionsweise muß die Mogler aufgeschraubt werden